

Planen und Bauen für Indus- trie und Verwaltung



Auch Industriebau kann Geschichte schreiben! Das ist nicht unser oberstes Ziel. Aber wir schauen trotzdem gerne über den sprichwörtlichen Tellerrand hinaus! Davon profitieren unsere Kunden. Wenn sich nach der Fertigstellung die Menschen in und mit den Gebäuden wohl fühlen, haben wir alles richtig gemacht.

Abbildungen auf der linken Seite:
Industriebau der letzten 150 Jahre –
Architektur im Wandel der Zeit.

Wie
baut man
eine
Welt?

Man
hört zu.

1



Der Kunde dachte an Büros, Verwaltungsräume, Ausstellungshalle, Restaurant, Indoor-Testgelände, Ausbildungszentrum mit Ausbildungswerkstätten und Tagungsräumen. Unsere Lösung: Ein Gebäude mit multifunktionaler Nutzung. Alles unter einem Dach und Glas.

Selbst Bewusst Bescheiden.

2

Wie der Bauherr.

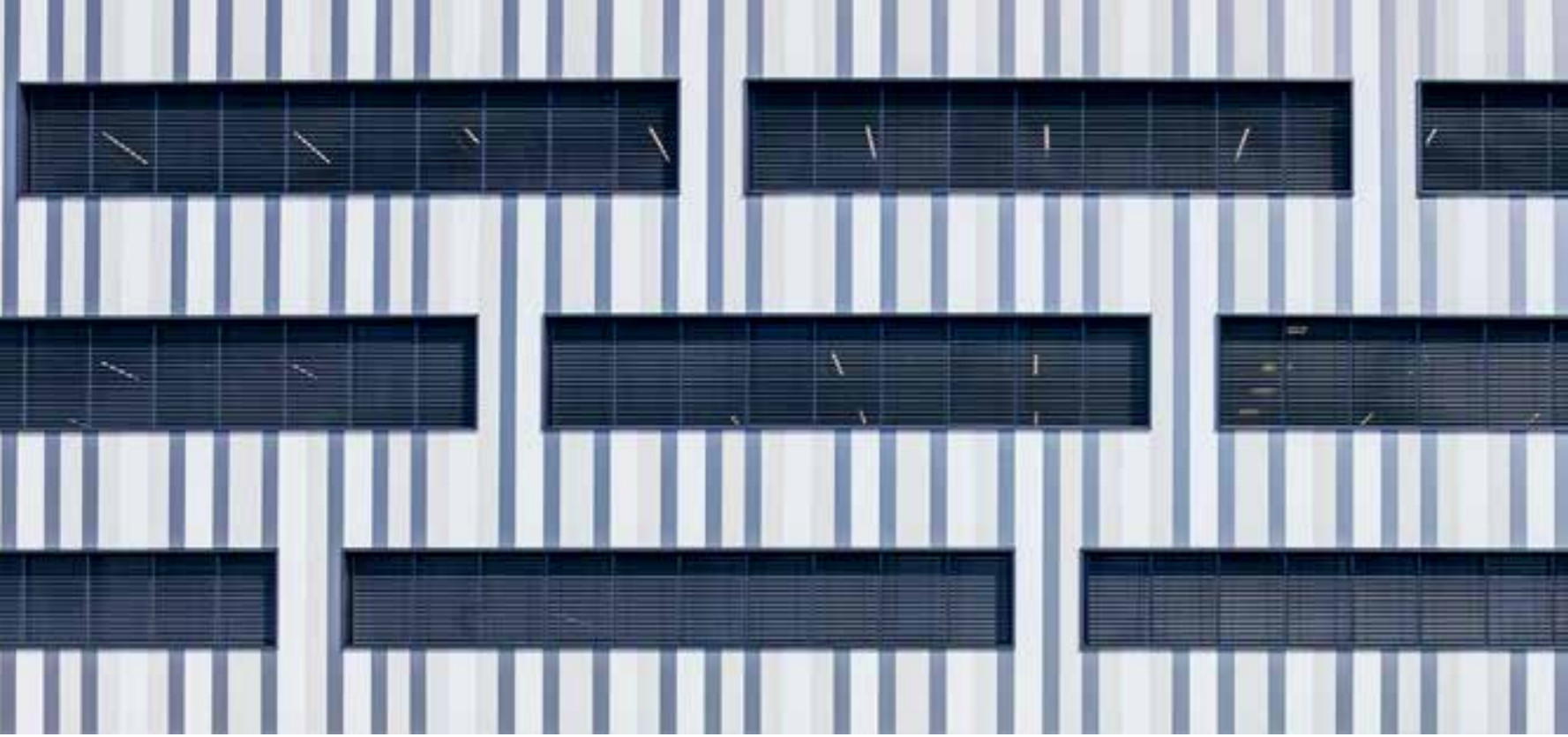
„G'scheite“ Arbeitsplätze mit hoher Aufenthaltsqualität.
Das Gebäude nicht prunkvoll, trotzdem als „Adresse“
erkennbar. Das war die Aufgabe. Der schmale Grat gelang
nach außen weithin sichtbar mit einer feinen Hülle, die sich
sehr gut macht, ohne Glanz und Gloria.



Wichtig: elegant, teilbar.

Ein elegantes, helles und gleichzeitig funktionales Büro war der Wunsch, der prompt umgesetzt wurde. Unsere Idee on top: Das Bürogebäude ist flexibel teilbar in bis zu 16 Einheiten. Auf diese Weise steht bei Bedarf einer Drittverwendung nichts im Wege.





Offen

für

4

Klar können wir dank unseres Werks in Serie hochwertigen Beton herstellen. Aber wir sind nicht der „Betonbauer“ oder der „Stahlbauer“. Wir geben gerne mehr als der Nutzung ein Dach über dem Kopf. Dazu gehört, alle Parameter zu berücksichtigen, ohne vorgefertigte Materialmeinung. Das Ergebnis kann alles sein.

Material.

High Tech im Garten Eden.

INENFABRIK BERMATINGEN

Das Grundstück ist 6.000 m² groß, der Höhenunterschied beträgt acht Meter. Die Bedingungen sind klar. Die Kür ist, nun auch auf die Umgebung einzugehen. So dass am Ende auch alle zufrieden sind, die das Gebäude in der Landschaft wahrnehmen.

Gibt's wieder: Die Manufaktur.

6



Es ging um die Erfüllung eines Lebensstraums und um viel mehr. Der Anspruch an Funktion und Technik war hoch: Eine Manufaktur für die Herstellung eines Traditionsprodukts mit Verwaltungsgebäude.

Kein Jägerlatein! Eleganter Industrie- bau.

Eine ganz typische Industrieraufgabe mit hoher Wirtschaftlichkeit zu erfüllen, das ist die Pflicht. Aber die Messlatte dabei so hoch zu legen, dass Halle und Büro als elegantes Gebäude auch Vorbildfunktion im Baugebiet erfüllen, das ist die Kür.



Können wir nur
Großaufträge?
Müssen Sie sich
sorgen wegen
der Kosten?
Nein. Auch ein
kleinerer
Industrie- oder
Bürobau spornt
uns an.

Klein, aber sauber gemacht.

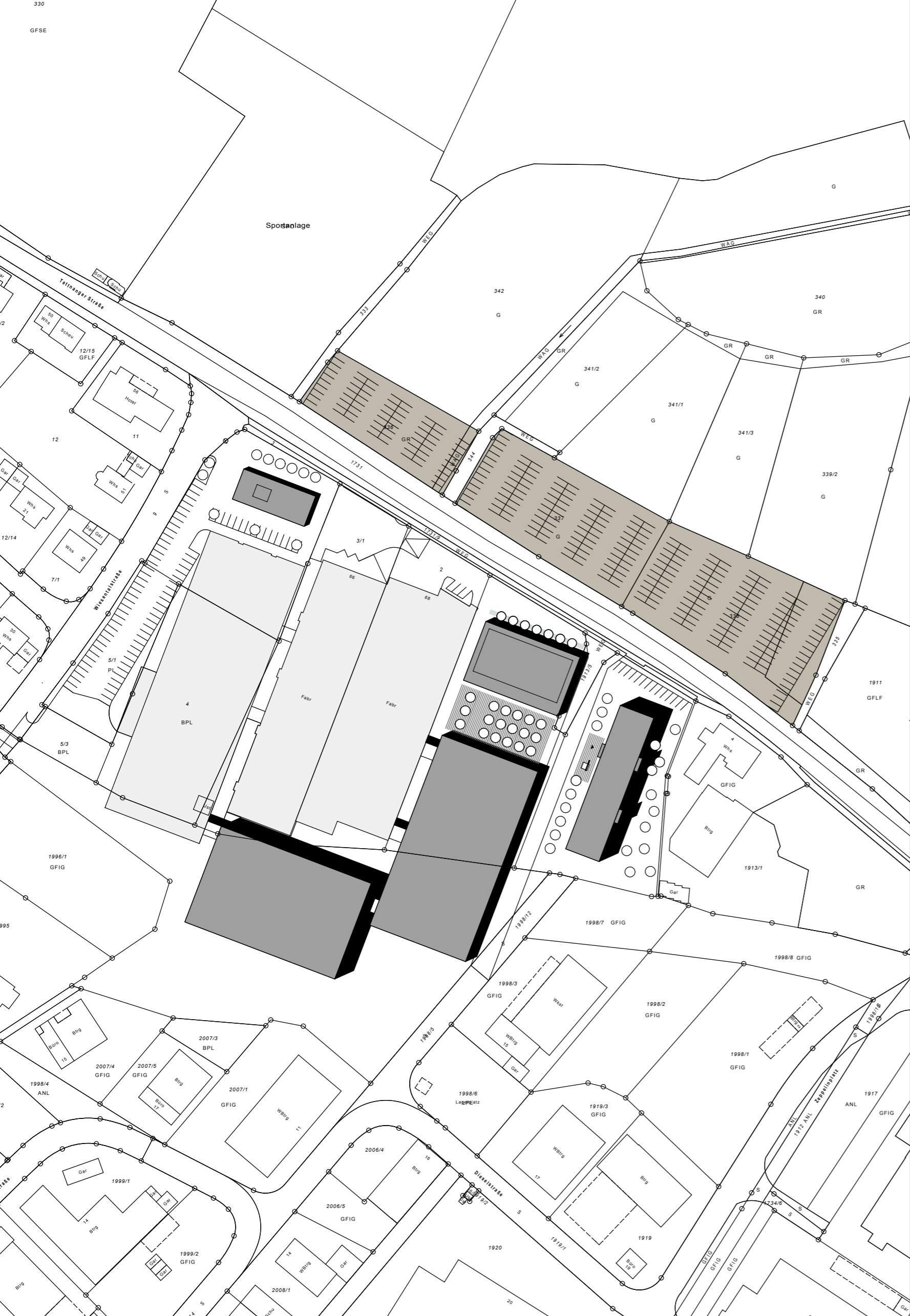
9



Länge läuft.

10





Master- pläne: können wir.

11

Sehr gerne.

Wie entwickelt sich Ihr Unternehmen, Ihre Produktion in naher und ferner Zukunft strategisch weiter und wie viel Platz brauchen Sie? Wir schauen gerne mit Ihnen „über den Tellerrand“ und bringen unsere Erfahrungen ein, auch planerisch.

Hier muss das Innen zum Außen.

12

Wenn gewünscht,
planen wir für
Sie auch gerne
innen: Möbel,
Haptik, Farbe,
Oberflächen bis
hin zur Serviette.



**Kommen,
sehen,
anfassen,
reden.**





**Bis zu
diesem
Zeitpunkt
war's
kosten-
frei.**



Wir testen unsere
Konzepte und Ideen
an uns selbst.



Bauherren – Architekten der Projekte

- U2** Gemälde „Eisenwalzwerk“ (1872-1875) – Adolph von Menzel | AEG Turbinenfabrik, 1909 – Peter Behrens | Fabrikanlage mit Sheddachkonstruktion (Bauherr und Architekt unbekannt) | „Ostbau“ Margarete Steiff GmbH, 1903 – Eisenwerk München AG, vormals Kiessling - C. Moradelli | Ehemalige Technische Entwicklungsstelle (TES) von Felix Wankel in Lindau am Bodensee, 1951 | Porsche Montagehalle Werk 2, 1953 – Rolf Gutbrod | Renault Vertriebszentrale in Swindon, 1982 – Norman Forster | KNOLL Maschinenbau GmbH, Bad Saulgau, 2015 – Bernd Kaibach
- 1 Kiesel Technik Welt (jetzt COREUM), Stockstadt am Rhein – Georg Reisch GmbH & Co. KG, Werner Menz
 - 2 Verwaltungsgebäude Stadler Anlagenbau, Altshausen – Georg Reisch GmbH & Co. KG, Werner Menz
 - 3 Technologiezentrum Ravensburg, Ravensburg – Georg Reisch GmbH & Co. KG, Ladislaus Wichert
 - 4 Fertigteile – Georg Reisch GmbH & Co. KG
 - 5 Maschinenfabrik Bermatingen, Bermatingen – Planquadrat Gaiser & Partner
 - 6 Confiserie Bosch, Uhingen – Georg Reisch GmbH & Co. KG, Werner Menz
 - 7 Logistik, Verwaltung und Showküche für Landig + Lava, Bad Saulgau – Georg Reisch GmbH & Co. KG, Werner Menz
 - 8 Ultrana GmbH, Bad Saulgau – Müller Baukonzepte und Planung GmbH, Bad Saulgau | Sauter Drehteile Bärenthal GmbH – FAF Gbr Architekten Ingenieure, Dürmentingen | Narr Bisingen – Planquadrat Gaiser & Partner, Sigmaringen | Lock Antriebstechnik GmbH, Ertingen – Bernd Kaibach Freier Architekt, Bad Saulgau | SMW Autoblok Meckenbeuren – Planquadrat Gaiser & Partner, Sigmaringen | Winterhalter Meckenbeuren – Architekturbüro Tanja Scheibitz | Schlösser GmbH & Co. KG, Mengen – Planquadrat Gaiser & Partner, Sigmaringen | Tyrewolf Pfullendorf – Planquadrat Gaiser & Partner, Sigmaringen | Seeger Salem – Planquadrat Gaiser & Partner, Sigmaringen | Kiesel Technik Welt (jetzt COREUM), Stockstadt am Rhein – Georg Reisch GmbH & Co. KG, Bad Saulgau
 - 9 Ultrana GmbH, Bad Saulgau – Müller Baukonzepte und Planung GmbH
 - 10 Martin Staud GmbH, Bad Saulgau – Georg Reisch GmbH & Co. KG, Werner Menz
 - 11 Industriecampus am Bodensee – Georg Reisch GmbH & Co. KG
 - 12 Verwaltungsgebäude am Bodensee – Georg Reisch GmbH & Co. KG, Werner Menz
 - 13 Showroom – Georg Reisch GmbH & Co. KG
 - 14 Visualisierungen ausgewählter Industriebauprojekte
 - 15 Bürogebäude 4 Georg Reisch GmbH & Co. KG, Bad Saulgau – Georg Reisch GmbH & Co. KG

Abbildungen

- U2** Gemälde Eisenwalzwerk: Alte Nationalgalerie, Staatliche Museen zu Berlin, Andres Kilger | AEG Turbinenhalle: Siemens Historical Institute | Fabrikgebäude: Adobe Stock | Ostbau: Margarete Steiff GmbH, Giengen/Brenz | TES Wankel: Rainer J. Wagner | Porsche Montagehalle Werk 2: Unternehmensarchiv Porsche AG | Renault Vertriebszentrale: Alamy-Anna Stowe | KNOLL Maschinenbau GmbH: Ingo Rack
- 1 Roland Halbe
 - 2 Roland Halbe
 - 3 Roland Halbe
 - 4 Roland Halbe | Stefan Müller-Naumann | Ingo Rack
 - 5 Martin Rudau
 - 6 Martin Rudau
 - 7 Wynrich Zlomke
 - 8 Ingo Rack (3 Fotos), Martin Rudau (3 Fotos), Alamy, UlrichStudios, Martin Maier, Marco Mehl, Roland Halbe
 - 9 Ingo Rack
 - 10 Ingo Rack
 - 11 Georg Reisch GmbH & Co. KG
 - 12 Hof 437
 - 13 Frank Müller
 - 14 Hof 437 | Bodamer Faber Architekten | Georg Reisch GmbH & Co. KG | darstellungsart. | Dietrich | Untertrifaller Architekten | Modell: Béla Berec
 - 15 Frank Müller

Texte

Alexandra Freund-Gobs Kommunikation, Hans-Jörg Reisch

Gestaltung

MüllerHocke GrafikDesign

Das ist Industrie- bau bei uns.

Da- mit's läuft.

**Wir freuen uns,
mit Ihnen ins Gespräch
zu kommen.**

Georg Reisch GmbH & Co. KG
Bauunternehmen . Bad Saulgau . Ravensburg
Schwarzachstraße 21 . 88348 Bad Saulgau
Tel.: (07581) 2002-0 . www.reisch-bau.de